

Pomen zahtev ukrepa Traviščni habitati metuljev (MET): stanje in izzivi ter uspešnost izvajanja na Goričkem

Nika Kogovšek¹, Barbara Zakšek¹, Gregor Domanjko²,
Kaja Vukotić Zamuda¹, Ula Gazvoda¹, Marijan Govedič¹

¹Center za kartografijo favne in flore; ²Krajinski park Goričko



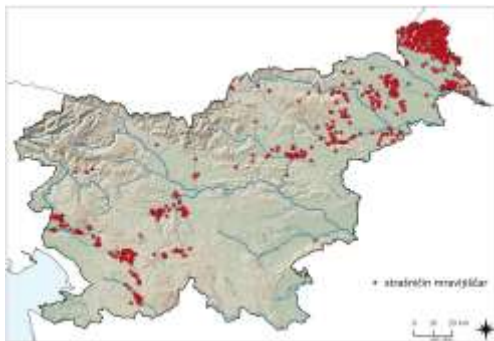
Traviščni habitati metuljev (MET)

- Intervencija KOPOP_BK – (ukrep) operacija MET od leta 2007
- Na izbranih območjih, kjer je opredeljena cona potencialnega vpisa
- Prostovoljen, 5 letni vpis
- Kmetijska raba prilagojena ekološkim zahtevam ciljnih vrst: strašničinemu (*Phengaris teleius*) in temnemu mravljiščarju (*P. nausithous*) – z namenom dolgoročnega ohranjanja in varovanja obeh vrst
- Glavne zahteve ukrepa MET:
 - čas košnje je datumsko omejen,
 - mulčenje, gnojenje in uporaba FFS niso dovoljeni,
 - paša ni dovoljena (v preteklosti časovno omejena),
 - obvezno spravilo travinja (v obliki sena),
 - ohranjanje nepokošenega pasu,
 - preprečevanje zaraščeosti z ITR,...

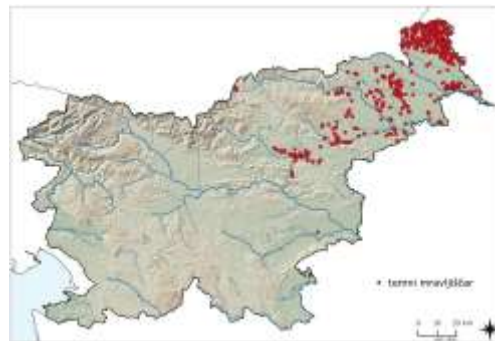
Strašničín in temni mravljiščar



Phengaris teleius



Phengaris nausithous



zdravilna strašnica
(*Sanguisorba officinalis*)



Ekologija ciljnih vrst in zahteve ukrepa MET

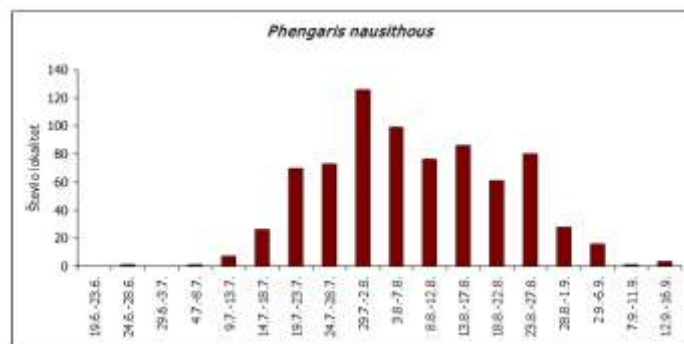
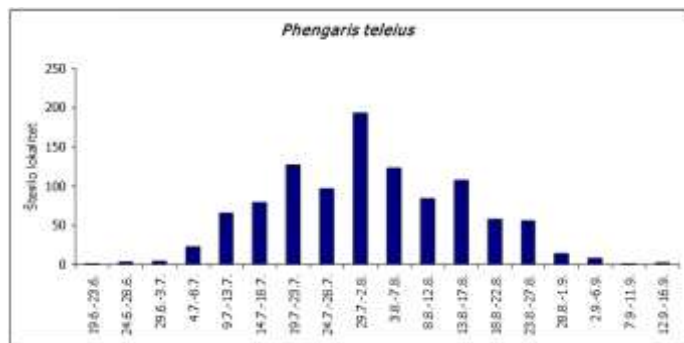
- Prepoved košnje od 15. 6. do 15. 9. (Lj. Barje od 15. 6. do 1. 9.) in nepokošen pas



vpliv na
preživetje



jajčeca, gosenice,
sveže razviti osebki



Ekologija ciljnih vrst in zahteve ukrepa MET

- Paša ni dovoljena
- Mulčenje, gnojenje in uporaba FFS niso dovoljeni
- Obvezno spravilo travinja (v obliki sena)



vpliv predvsem na
življenjski prostor,
posredno tudi na
preživetje osebkov



zdravilna
strašnica,
mravlje



Učinki ukrepa MET na ciljni vrsti

- Ni spremljanja učinkov ukrepa na ciljni vrsti
- Analiza vpisa glede na cilj vpisa na Natura 2000 območjih (Kosor in sod. 2024)
- Analiza ciljnosti vpisa glede na stanje habitata (prisotnost zdravilne strašnice) na Lj. Barju (Zakšek in sod. 2025)

- Kljub vsem tem prizadevanjem rezultati državnega monitoringa kažejo, da ciljnim vrstama v Sloveniji ne gre dobro
- Na določenih območjih se stanje obeh vrst še vedno slabša – zmanjšuje se število osebkov, zabeležena je izguba habitata

Krajinski park Goričko

- Eden glavnih centrov razširjenosti ciljnih vrst
- Območje državnega monitoringa obeh vrst (2008 –2024) – stanje populacij stabilno z velikimi medletnimi nihanji
- Dobri podatki o razširjenosti
- Projekt Gorička krajina (2017 – 2021):

Poleg ostalih ukrepov so se izvajali tudi ukrepi za strašničinega in temnega mravljiščarja na površinah na katerih je bila nato spremljana učinkovitost ukrepov.

Gorička krajina

- Popis izhodiščnega stanja ciljnih vrst na Goričkem
- Določitev pomembnih območij za varstvo obeh vrst – izbira travnikov na katerih se je izvajalo ukrepe

CILJNO – poznavanje lokalne ekologije in razširjenosti ciljnih vrst

- Spremljanje učinkovitosti na travnikih s prilagojeno prakso (ukrepi)
- Izključitev vpliva leta s spremljanjem tudi bližnjih površin, ki niso bile vključene v ukrepe
- Ukrepi: prepoved košnje med 15. 6. in 15. 9., prepoved paše, mulčanja in gnojenja, ohranjanje nepokošenega pasu

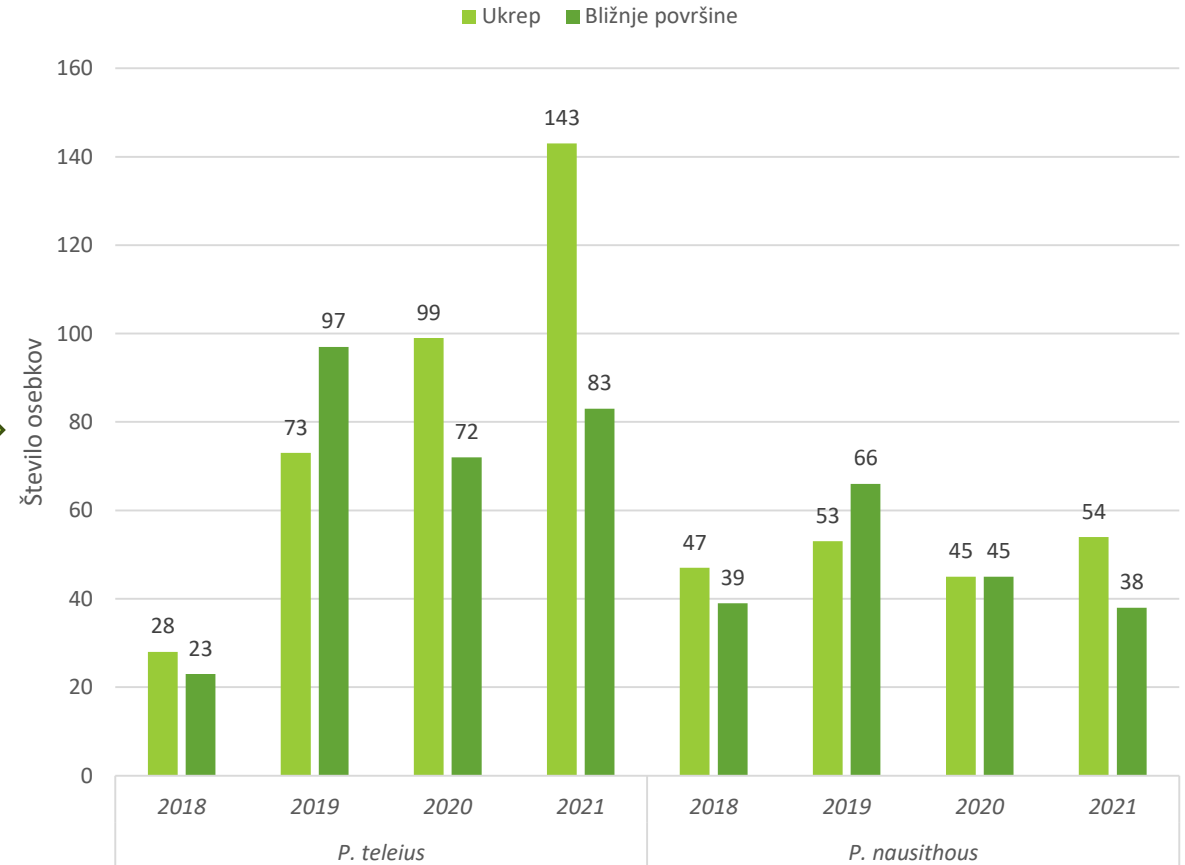
Učinkovitost izvajanja prilagojene prakse na Goričkem

- 30,3 ha površin z ukrepi

Število osebkov	2018	2021
<i>P. teleius</i>	100	230
<i>P. nausithous</i>	107	94

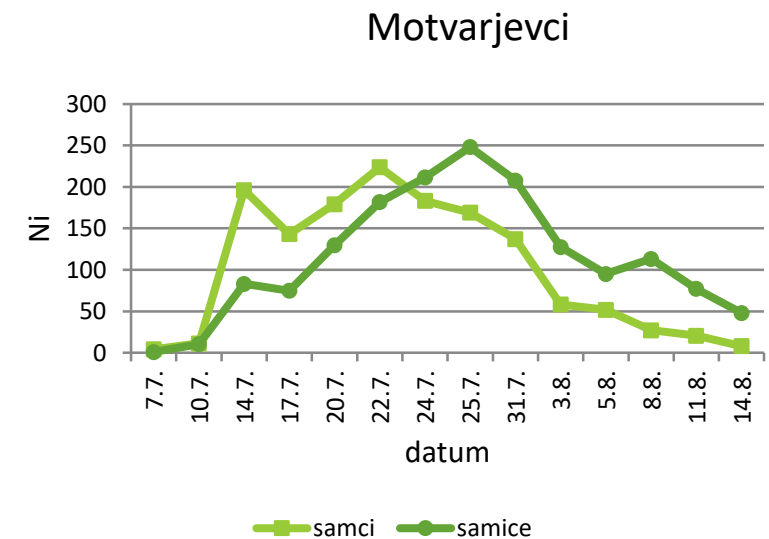
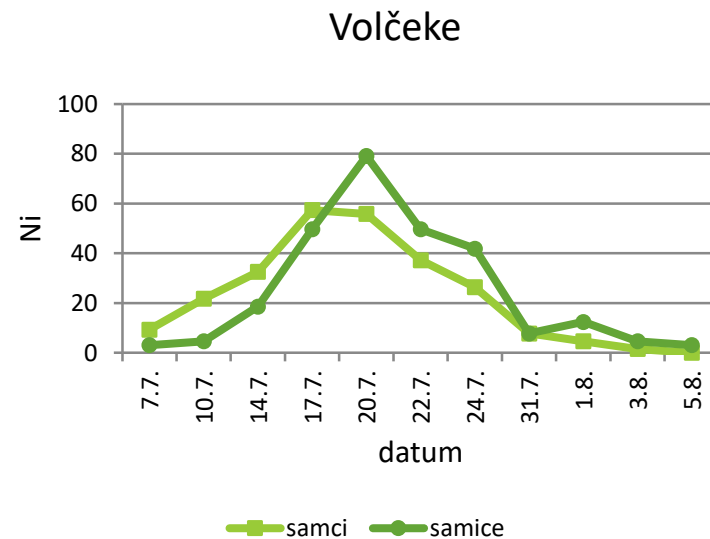
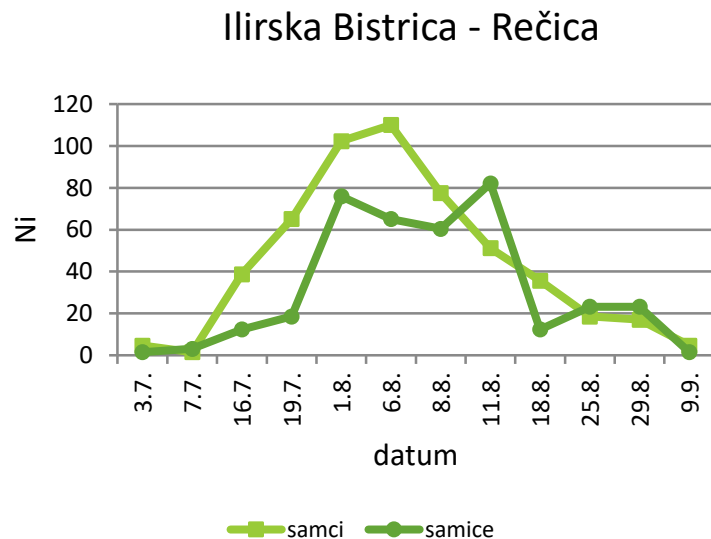
- 9,5 ha površin z ukrepi in 9,7 ha bližnjih površin brez ukrepov – spremljano 4 leta

- Povečanje števila osebkov ciljnih vrst je posledica izvajanja ukrepov in ne medletnega nihanja
- Podani predlogi upravljanja



Izzivi ukrepa MET

- Datumi košnje so bili postavljeni po strokovni oceni in niso bili testirani na terenu – že v začetku določeni z zavedanjem sprejemljivega vpliva na vrsto
- Datumsko pojavljanje strašničinega mravljiščarja na različnih območjih v letu 2014:



Izzivi ukrepa MET

- Invazivne tujerodne rastlinske vrste – pogostejša košnja na takšnih površinah (leta 2004 ta problem skoraj ni obstajal)



Izzivi ukrepa MET

- Ciljnost vpisa!
- Predpogoj: uskladitev podatkov in prostorskih slojev

	Goričko (45.000 ha)		Ljubljansko barje (13.500 ha)	
Površina travnikov (raba tal)	6600 ha (15 %)		6300 ha (47 %)	
Cona <i>P. teleius</i> (PUN)	1900 ha	29 %	720 ha	11 %
Dolgoročni varstveni cilj (PUN)	1800 ha	27 %	800–1000 ha	13 – 16 %
Varstveni cilj 2023-2028 (PUN)	650 ha		80–300 ha	
CPV MET	2500 ha	38 %	1600 ha	25 %
Cilj vpisa MET	250 ha		300 ha	
Vpis MET	300 ha	5 %	60 ha	1 %

Izzivi ukrepa MET

- Nepokošen pas – razporeditev zdravilne strašnice



Izzivi ukrepa MET

- Vpliv paše – različne pašne živali, različne obtežitve (potrebne raziskave)
- Prostovoljnost – družbeni in socialni vidiki odločitve za izvajanje ukrepa
- Zagotavljanje stalnosti površin – daljše obdobje, ne le za 5 let
- Različnost območij
- Nepredvidljiva dinamika (vremenske razmere) – zamaknitev datumov prepovedi košnje (dež junija), večja fleksibilnost
- Spremljanje učinkovitosti in morebitna prilagoditev ukrepov (glede na leto, območje, rezultate učinkov ukrepov,...)

Zaključki

- Namen ukrepa MET je dolgoročno ohranjanje in varovanje strašničinega in temnega mravljiščarja
- Rezultati z Goriškega kažejo, da prilagojena kmetijska praksa pozitivno vpliva na ciljni vrsti
- Spremljati učinkovitost ukrepa MET po vsej državi (vsaj na deležu površin)
- Povečati ciljnost vpisa – v ukrep vključiti površine, kjer so populacije ciljnih vrst največje
- Vzdrževanje mreže travnikov in populacij – povezljivost, vzdrževanje metapopulacijske strukture in dolgoročno preživetje vrste
- V kolikor se ukrep še naprej izvaja na prostovoljni ravni in ne ciljno, bi bilo treba povečati izvajanje ukrepa (več površin)

Hvala za
pozornost!

nika.kogovsek@ckff.si

