

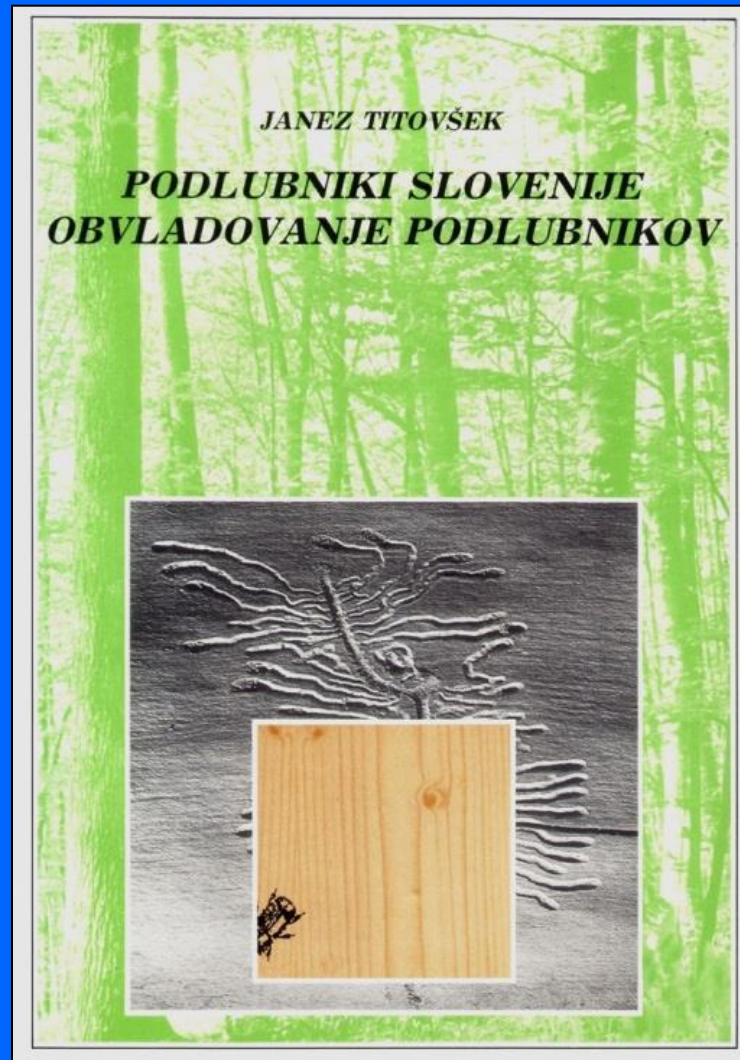
A close-up photograph of a tree trunk showing the rough, cracked texture of the bark. Several horizontal bands of bright red and blue paint are applied to the bark, likely for identification or marking purposes. The red paint is in the upper and lower middle sections, while the blue paint is in the lower left section. The text is overlaid on the image.

INTEGRALNA METODA OBVLADOVANJA PODLUBNIKOV

Roman Pavlin

BF, Oddelek za gozdarstvo in obnovljive gozdne vire

INTEGRALNA METODA OBVLADOVANJA PODLUBNIKOV



INTEGRALNA METODA OBVLADOVANJA PODLUBNIKOV

**1. Preprečevalni ukrepi
PREVENTIVA**

**2. Preprečevalno-zatiralni ukrepi
PROFILAKSA**

**3. Zatiralni ukrepi
KURATIVA**

Titovšek, 1988

PREPREČEVALNI UKREPI (PREVENTIVA)

1. Dolgoročna preventiva

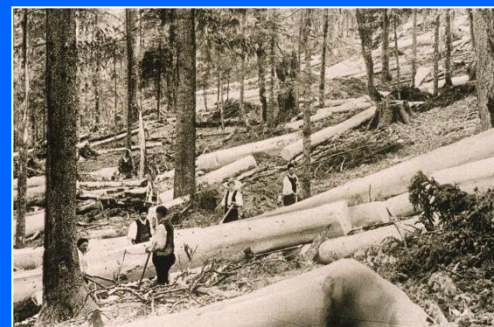
Sonaravno gojenje gozdov:

- prednostno naravno pomlajevanje
- izbira ustreznih drevesnih vrst
- nega, usmerjena v povečevanje
stojnosti sestojev



2. Kratkoročna preventiva

Omejevanje ponudbe gradiva
za prehranjevanje in
razmnoževanje podlubnikov



PREPREČEVALNO-ZATIRALNI UKREPI (PROFILAKSA)

1. Nadzorovanje zdravstvenega stanja sestojev

2. Kontrola gostote populacije podlubnikov

3. Profilaktična redukcija podlubnikov

ZATIRALNI UKREPI (KURATIVA)

1. Izdelava lubadark



2. Uničenje podlubnikov na drugem napadenem materialu

3. Zajetje in uničenje roječih hroščev

NASTAVE IN PASTI

1. Nastave

- kontrolno-lovne (=kontrolne) nastave
- lovne nastave

drevesa / debla / kupi



Foto: R. Pavlin

2. Pasti

- kontrolno-lovne (=kontrolne) pasti
- lovne pasti

režaste pasti s
populacijskimi feromoni

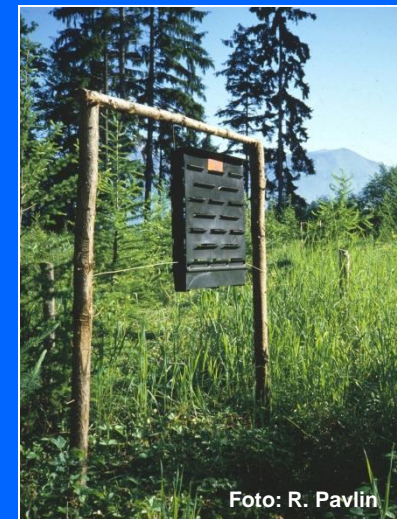


Foto: R. Pavlin

IZVAJANJE UKREPOV

„Pri gospodarjenju z gozdovi je treba leto za letom izvajati vse preprečevalne in preprečevalno-zatiralne ukrepe in z njihovo pomočjo zadrževati populacije podlubnikov pod železnim pragom, da bi jih po ujmah obvladali lažje in hitreje.“

Titovšek, 1988

NAPAČNA RABA STROKOVNE TERMINOLOGIJE 1

zatiranje ≠ uničevanje



Foto: R. Pavlin

NAPAČNA RABA STROKOVNE TERMINOLOGIJE 2

„...preprečevalni in preprečevalno-zatiralni ukrepi“ so „preventivna varstvena dela...“

„...v primeru prenamnožitve ZGS izda odločbo, po kateri mora lastnik izvesti preventivna varstvena dela.“

NAPAČNA RABA STROKOVNE TERMINOLOGIJE 3

**...preprečevalni in preprečevalno-
zatiralni ukrepi so polaganje
kontrolnih dreves, postavljanje
lovnih nastav za podlubnike in
podobno...**

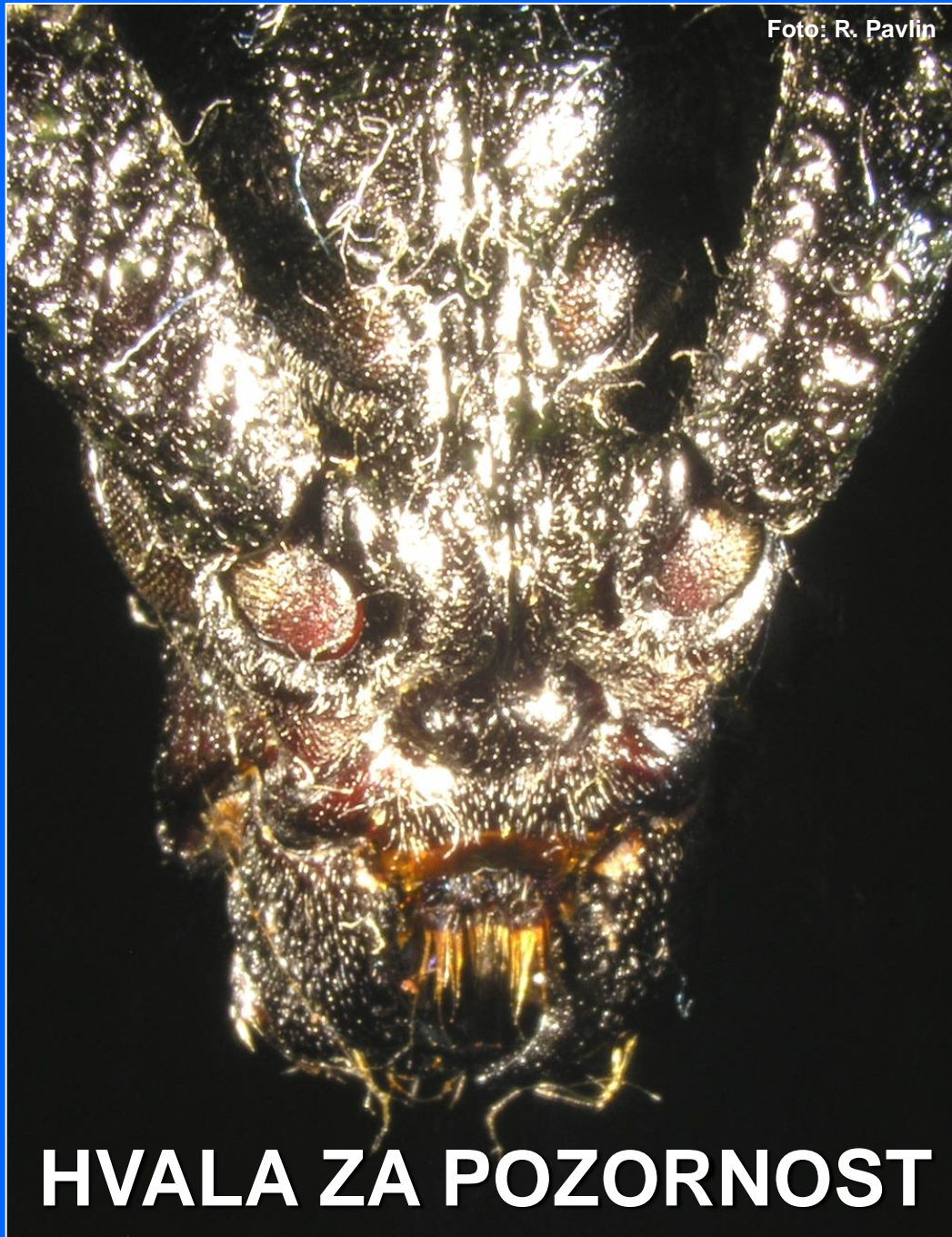
Zakon o gozdovih, 3. člen

GOZDNI REZERVAT POLJŠAK

skupine ukrepov varstva gozdov

	PREVENTIVA (preprečevalni ukrepi)	PROFILAKSA (preprečevalno-zatiralni ukrepi)	KURATIVA (zatiralni ukrepi)
Rezervat Poljšak (notranjost)	BREZ UKREPANJA	spremljanje zdravstvenega stanja dreves BREZ NADALJNJEGA UKREPANJA	BREZ UKREPANJA
Robna cona – varovalni pas (zunaj, poleg rezervata)	izvajanje ukrepov gozdnega reda	spremljaje zdravstvenega stanja dreves <u>posek napadenih dreves</u> kontrolno-lovne nastave: beljenje/žlebljenje/kontrola kontrolno-lovne pasti	<u>posek napadenih dreves</u> lovne nastave: -beljenje -žlebljenje -kontrola lovne pasti
Gospodarski gozd (okolica rezervata)	dolgoročni ukrepi: snovanje odpornih sestojev kratkoročni ukrepi: odstranjevanje primerne materiala za naselitev podlubnikov	spremljaje zdravstvenega stanja dreves <u>posek napadenih dreves</u> kontrolno-lovne nastave kontrolno-lovne pasti	<u>posek napadenih dreves</u> lovne nastave lovne pasti

Foto: R. Pavlin



HVALA ZA POZORNOST