

# Katalog informacij javnega značaja

Katalog informacij javnega značaja za Univerzo v Ljubljani, Biotehniško fakulteto

<b>1. Osnovni podatki o katalogu</b>	
Naziv zavoda: Univerza v Ljubljani, Biotehniška fakulteta, Jamnikarjeva 101, 1000 Ljubljana Telefon: 01/320-3000, Faks: 01/256-5782 Spletna stran: <a href="http://www.bf.uni-lj.si">http://www.bf.uni-lj.si</a>	
Odgovorna uradna oseba:	prof. dr. Emil Erjavec dekan
Datum prve objave kataloga:	29.09.2006
Datum zadnje spremembe:	01.10.2012
Katalog je dostopen na spletnem naslovu:	<a href="http://www.bf.uni-lj.si">http://www.bf.uni-lj.si</a>
<b>2. Splošni podatki o zavodu in o informacijah javnega značaja s katerimi razpolaga</b>	
<b>2.a Organigram in podatki o organizaciji zavoda</b>	
<p>Kratek opis delovnega področja zavoda: Biotehniška fakulteta (v nadaljevanju: BF), katere ustanovitelj je Republika Slovenija, je visokošolski izobraževalni in znanstveno raziskovalni zavod in je članica Univerze v Ljubljani, ki v skladu s predpisi, Odlokom o preoblikovanju Univerze v Ljubljani, Statutom UL ter Pravili BF, izvaja nacionalni program visokega šolstva in nacionalni raziskovalni program, tako da na področjih agronomije, biologije, biotehnologije, gozdarstva, krajinske arhitekture, lesarstva, mikrobiologije, zootehnike in živilstva opravlja: izobraževalno, znanstveno-raziskovalno, razvojno, svetovalno ter druge s tem povezane dejavnosti določene v statutu UL.</p> <p>Dodiplomsko in podiplomsko izobraževanje, strokovno izpopolnjevanje in usposabljanje, ki ga organizira in izvaja fakulteta je v skladu z Iscedovo klasifikacijo (Unesco, november 1997) razvrščeno v naslednja študijska področja in primeroma našete študije: (14) izobraževanje učiteljev (biologija); (42) vede o živi naravi (biologija, mikrobiologija, biotehnologija, biomedicina); (54) proizvodne tehnologije (lesarstvo, živilstvo); (58) arhitektura in gradbeništvo (krajinska arhitektura); (62) kmetijstvo, gozdarstvo in ribištvo (agronomija, gozdarstvo, zootehnika).</p> <p>Znanstveno raziskovalno delo se izvaja kot del oz. podlaga za pedagoški proces in okviru raziskovalnih programov, temeljnih, aplikativnih, razvojnih in drugih projektov.</p> <p>BF izvaja naslednje dodiplomske študijske programe prve bolonjske stopnje:</p> <ul style="list-style-type: none"><li>• univerzitetni program biologije</li><li>• univerzitetni program biotehnologije</li><li>• univerzitetni program gozdarstva in obnovljivih gozdnih virov</li><li>• univerzitetni program kmetijstva - agronomija</li><li>• univerzitetni program kmetijstva - zootehnika</li><li>• univerzitetni program krajinske arhitekture</li><li>• univerzitetni program lesarstva</li><li>• univerzitetni program mikrobiologije</li><li>• univerzitetni program živilstva in prehrane</li><li>• visokošolski strokovni program gozdarstva</li><li>• visokošolski strokovni program kmetijstva – agronomija in hortikultura</li><li>• visokošolski strokovni program kmetijstva - živinoreja</li><li>• visokošolski strokovni program tehnologij lesa in vlaknatih kompozitov</li></ul> <p>BF, skupaj še s tremi članicami UL (FE, FRI in FS) izvaja podiplomski študijski program 3. stopnje – Interdisciplinarn doktorski študijski program Bioznanosti in sicer na naslednjih znanstvenih področjih:</p> <ul style="list-style-type: none"><li>• agronomija</li><li>• bioinformatika</li><li>• biologija</li><li>• biotehnologija</li><li>• ekonomika naravnih virov</li><li>• hortikultura</li></ul>	

- krajinska arhitektura
- les in biokompoziti
- nanoznanosti
- prehrana
- tehniški sistemi v biotehnik
- upravljanje gozdnih ekosistemov
- varstvo naravne dediščine
- znanost o živalih
- znanosti o celici
- živilstvo.

Poleg tega Biotehniška fakulteta izvaja še podiplomski študij Bioloških in biotehniških znanosti na naslednjih znanstvenih področjih:

- agronomija
- biologija
- biotehnologija
- genetika
- gozdarstvo in obnovljivi gozdni viri
- krajinska arhitektura
- lesarstvo
- varstvo naravne dediščine
- zootehnika
- živilstvo.

BF sodeluje z drugimi fakultetami pri izvajanju podiplomskih študijskih programov:

- Biomedicina – podiplomski študijski program 3. stopnje (BF koordinira področji genetika in mikrobiologija)
- Statistika – podiplomski študijski program in program 3. stopnje
- Antropologija – podiplomski študijski program
- Varstvo okolja – podiplomski študijski program in program 3. stopnje.

Seznam vseh notranjih organizacijskih enot:

### **Vodstvo fakultete**

### **Tajništvo fakultete**

### **Katedra za športno vzgojo**

### **Centralna knjižnica**

### **Oddelek za agronomijo**

#### **Katedre**

- Katedra za aplikativno botaniko, ekologijo, fiziologijo rastlin in informatiko
- Katedra za fitomedicino, kmetijsko tehniko, poljedelstvo, pašništvo in travništvo
- Katedra za sadjarstvo, vinogradništvo in vrtnarstvo
- Katedra za agrometeorologijo, urejanje kmetijskega prostora ter ekonomiko in razvoj podeželja

- Katedra za genetiko, biotehnologijo, statistiko in žlahtnjenje rastlin
- Katedra za pedologijo in varstvo okolja

### **Posebne enote**

- Laboratorijsko polje in tehnična služba
- Laboratorij za fitomedicino
- Ampelografski vrt Kromberg
- Raziskovalno polje za lupinasto sadje Maribor
- Hortikulturni center BF Križcijan pri Novi Gorici
- Infrastrukturni center za pedologijo in varstvo okolja
- Razvojno raziskovalni center za proučevanje rasti in razvoja kmetijskih rastlin
- Knjižnica in INDOK

### **Tajništvo**

## **Oddelek za biologijo**

### **Katedre**

- Katedra za botaniko in fiziologijo rastlin
- Katedra za biokemijo
- Katedra za ekologijo in varstvo okolja
- Katedra za molekularno genetiko in biologijo mikroorganizmov
- Katedra za nevrobiologijo, fiziologijo in etologijo
- Katedra za zoologijo

### **Posebni enoti**

- Botanični vrt
- Knjižnica– skupna z NIB, organizirana v okviru NIB

### **Tajništvo**

## **Oddelek za gozdarstvo in obnovljive gozdne vire**

### **Katedre**

- Katedra za gojenje gozdov
- Katedra za gozdno tehniko in ekonomiko
- Katedra za obnovljive gozdne vire

### **Posebna enota**

- Knjižnica in INDOK

### **Tajništvo**

## **Oddelek za krajinsko arhitekturo**

### **Katedri**

- Katedra za krajinsko planiranje in oblikovanje

### **Tajništvo**

## **Oddelek za lesarstvo**

## **Katedre**

- Katedra za mehanske obdelovalne tehnologije
- Katedra za tehnologijo lesa
- Katedra za management in ekonomiko lesnih podjetji ter razvoj izdelkov
- Katedra za lepljenje, lesne kompozite in obdelavo površin

## **Posebni enoti**

- Knjižnica in INDOK
- Center za testiranje in certificiranje

## **Tajništvo**

## **Oddelek za zootehniko**

### **Katedre**

- Katedra za mlekarstvo
- Katedra za prehrano
- Katedra za znanosti o rejah živali
- Katedra za genetiko, animalno biotehnologijo in imunologijo
- Katedra za mikrobiologijo in mikrobno biotehnologijo
- Katedra za agrarno ekonomiko, politiko in pravo

### **Posebne enote**

- Inštitut za mlekarstvo in probiotike
- Center za strokovno delo v živinoreji
- Knjižnica in INDOK

## **Tajništvo**

## **Oddelek za živilstvo**

### **Katedre**

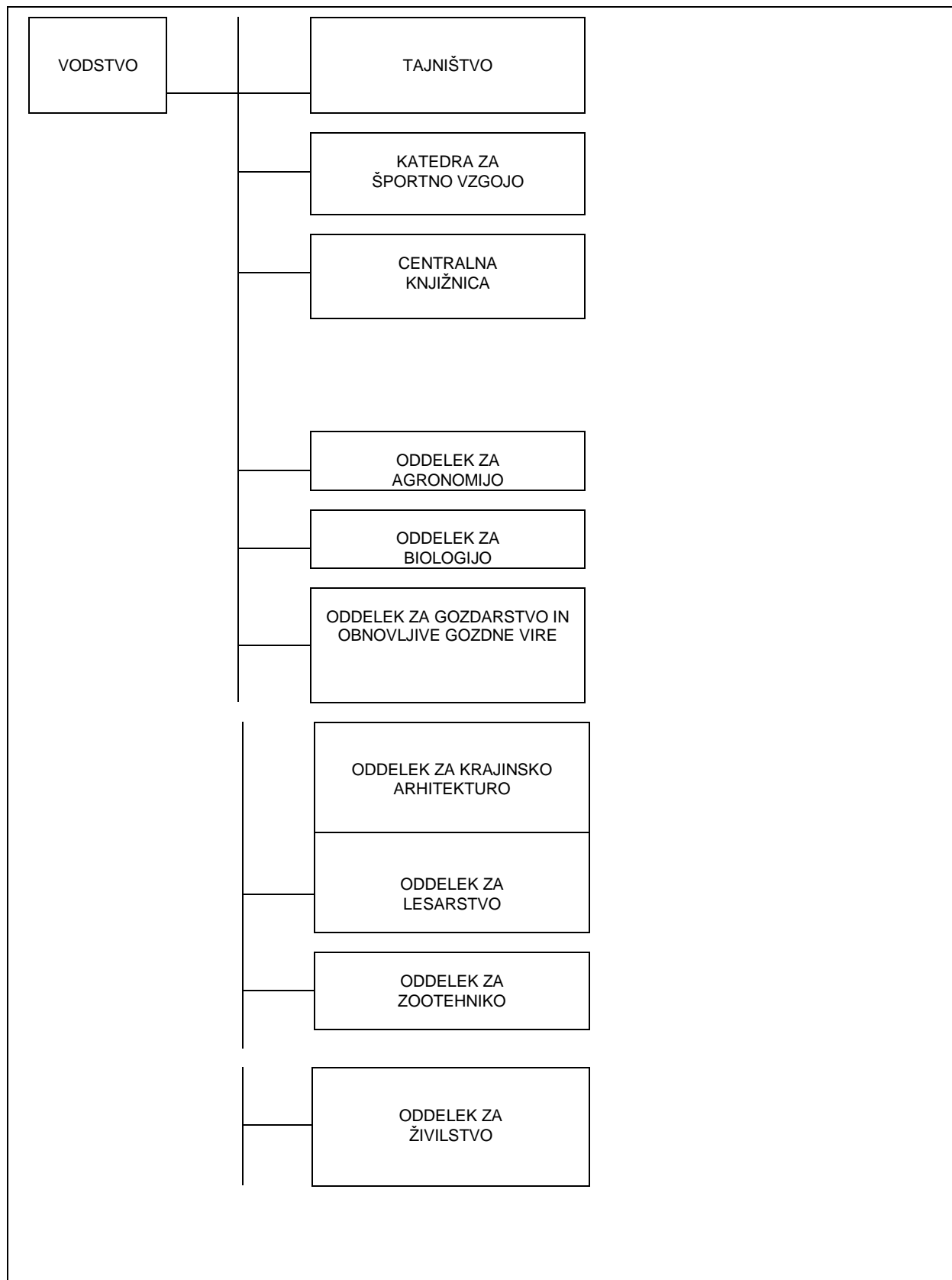
- Katedra za tehnologije, prehrano in vino
- Katedra za tehnologijo mesa in vrednotenje živil
- Katedra za biotehnologijo, mikrobiologijo in varnost živil
- Katedra za biokemijo in kemijo živil
- Katedra za mikrobiologijo

### **Posebna enota**

- Knjižnica in INDOK

## **Tajništvo**

Organigram zavoda:



**2. c Kontaktni podatki uradne osebe (oseb), pristojnih za posredovanje informacij**

Pristojna oseba:

prof. dr. Emil Ejravec, dekan, 01/320-30-10, [emil.erjavec@bf.uni-lj.si](mailto:emil.erjavec@bf.uni-lj.si)

Darko Klobučar, tajnik fakultete, 01/320-30-11, [darko.klobucar@bf.uni-lj.si](mailto:darko.klobucar@bf.uni-lj.si)

**2. d Seznam zakonov, podzakonskih aktov in predpisov evropskih skupnosti z delovnega področja organa (preko državnega, lokalnega oziroma evropskega registra predpisov)**

Najpomembnejši notranji predpisi:

Statut Univerze v Ljubljani  
Pravila BF UL  
Pravila o preverjanju in ocenjevanju znanja  
Pravila o diplomskem delu  
Pravila o postopkih za pridobitev naslovov doktor in magister znanosti na BF  
Pravila o nagradah in priznanjih BF  
Pravila o podeljevanju Prešernovih nagrad študentom BF  
Navodila o postopku za volitve v nazive visokošolskih učiteljev, znanstvenih delavcev in sodelavcev na BF  
Navodilo o uporabi službenih vozil BF  
Računovodska pravila BF  
Merila za vrednotenje dela BF

Notranji predpisi Univerze v Ljubljani so objavljeni na:

<http://www.uni-lj.si/Univerza/Pravilniki/pravilniki.asp>

Državni predpisi:

Nacionalni program visokega šolstva RS  
Zakon o visokem šolstvu  
Odlok o preoblikovanju UL  
Uredba o javnem financiranju visokošolskih in drugih zavodov, članic univerz, od leta 2004 do leta 2008  
Zakon o strokovnih in znanstvenih naslovih  
Zakon o priznavanju in vrednotenju izobraževanja  
Zakon o raziskovalni in razvojni dejavnosti  
Zakon o delovnih razmerjih  
Zakon o javnih uslužbencih – prvi del  
Zakon o sistemu plač v javnem sektorju  
Zakon o varstvu osebnih podatkov  
Zakon o računovodstvu  
Zakon o splošnem upravnem postopku  
Zakon o javnem naročanju  
Zakon o varstvu in zdravju pri delu  
Kolektivna pogodba za negospodarstvo  
Kolektivna pogodba za dejavnost vzgoje in izobraževanja

Predpisi EU:

Sklep št. 2/00 Pridružitvenega sveta EU – Slovenija o sprejetju pogojev za sodelovanje RS v programih skupnosti na področjih usposabljanja in izobraževanja

Sklep št. UE-SI 959/99 Pridružitvenega sveta z dne 29.04.1999, s katerim se sprejemajo določila in pogoji za sodelovanje Slovenije v programih Skupnosti na področjih usposabljanja, mladine in izobraževanja

Sklep št. 3/2001 Pridružitvenega sveta EU – Slovenija o določitvi finančnega prispevka Slovenije za sodelovanje v programih Socrates II in Mladina v letih 2001 do 2006

Memorandum o soglasju med Evropskimi skupnostmi in Republiko Slovenijo o pridružitvi Slovenije šestemu okvirnemu programu Evropske skupnosti za raziskave, tehnološki razvoj in predstavitvene dejavnosti, ki prispevajo k oblikovanju

**2. e Seznam predlogov predpisov (preko državnega oziroma lokalnega registra predpisov)**

<b>2. f Seznam strateških in programskih dokumentov po vsebinskih sklopih</b>
Poslanstvo UL Strategija UL za obdobje 2006-2009 Strategija raziskovalnega in razvojnega dela UL Navodila za ocenjevanje in zagotavljanje kakovosti na UL
<b>2. g Seznam vrst upravnih, sodnih ali zakonodajnih postopkov</b>
Prijavno-sprejemni postopek za vpis v višje letnike visokošolskega študija Postopek priznavanja in vrednotenje izobraževanja Postopek volitev v nazive visokošolskih učiteljev, znanstvenih delavcev in sodelavcev, s habilitacijskih področij BF
<b>2. h Seznam javnih evidenc, s katerimi organ upravlja</b>
Evidenca prijavljenih kandidatov za vpis in vpisanih študentov Osebni karton študenta Evidenca zapisnikov o izpitu Evidenca o diplomantih Evidenca o nostrifikacijah tujih diplom Evidenca o priznavanju izobrazbe Evidenca uporabnikov knjižnice Evidenca o raziskovalcih Evidenca o zaposlenih delavcih Evidenca o osebnih prejemkih (plače in honorarji) Evidenca o poškodbah pri delu
<b>2. i Seznam drugih informatiziranih zbirk podatkov</b>
<b>2. j Najpomembnejši vsebinski sklopi drugih informacij javnega značaja oziroma seznam posameznih dokumentov</b>
Dodiplomski študij – programi Podiplomski študij – programi Doktorski študij Seznam predavanj Študijski koledar Cenik storitev
<b>3. Opis dostopa do drugih informacij javnega značaja</b>
Opis dostopa do posameznih sklopov informacij: Spletni naslov ULBF ( <a href="http://www.bf.uni-lj.si">http://www.bf.uni-lj.si</a> ), v vsakem času. Osebno vsak delavnik v dopoldanskem času na dekanatu UL BF
<b>4. Seznam najpogosteje zahtevanih informacij javnega značaja</b>
<ul style="list-style-type: none"> <li><input type="checkbox"/> študiju</li> <li><input type="checkbox"/> priznavanju izobraževanja</li> <li><input type="checkbox"/> postopku izvolitve v nazive visokošolskih učiteljev, znanstvenih delavcev in sodelavcev</li> <li><input type="checkbox"/> šolnini in drugih cenah storitev</li> </ul>

