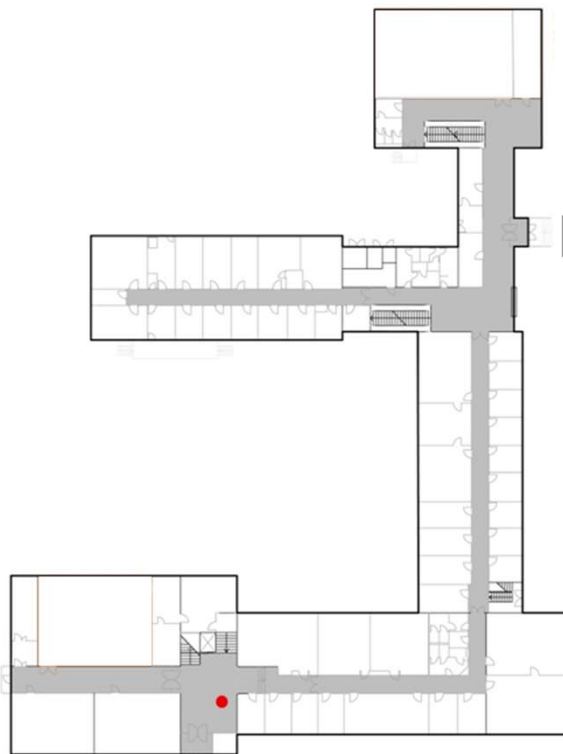


**Vhod v stavbo
Oddelka za
agronomijo in
krajinsko
arhitekturo**



Vhod za predavalnice
A4, A5, A6, A10, A11,
AL2, mikroskopirnica, hortikultura

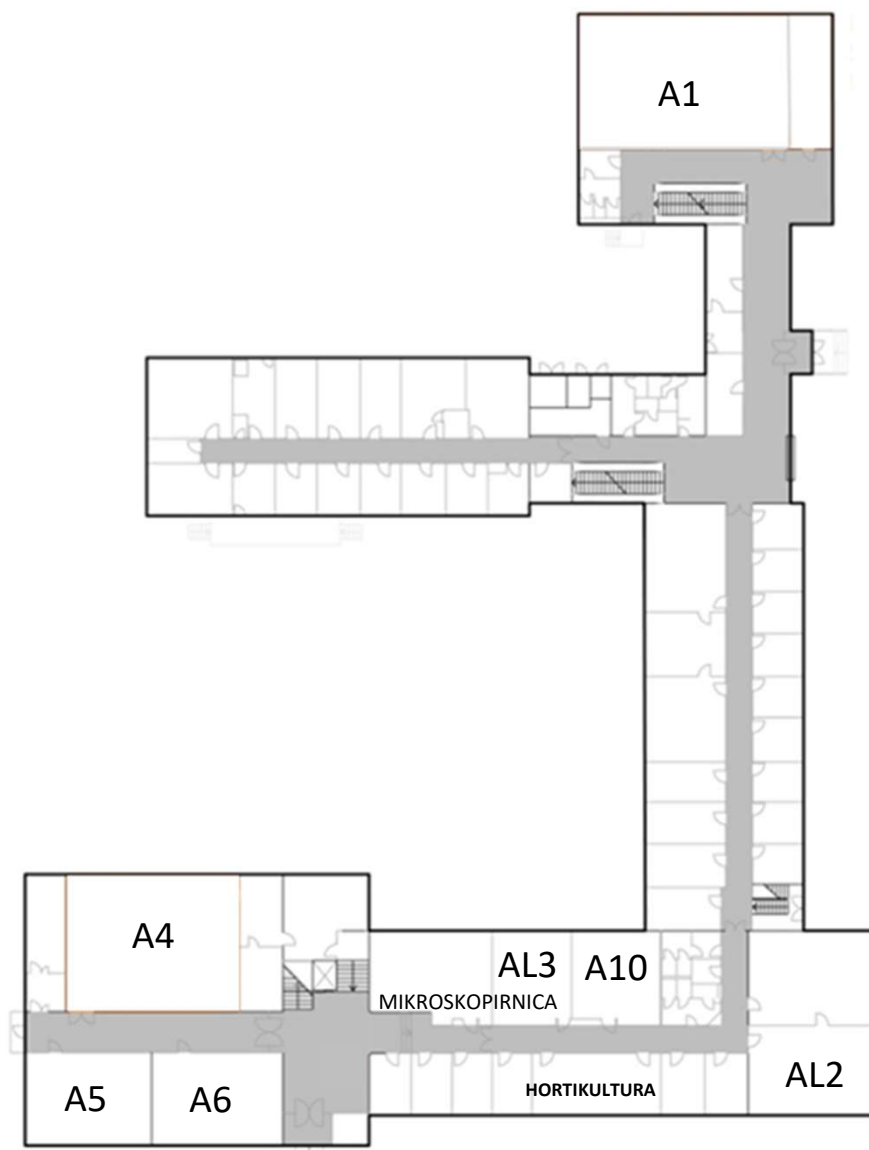
Vhod za predavalnice
A1, A2, A3, A7
AL1
študentski referat



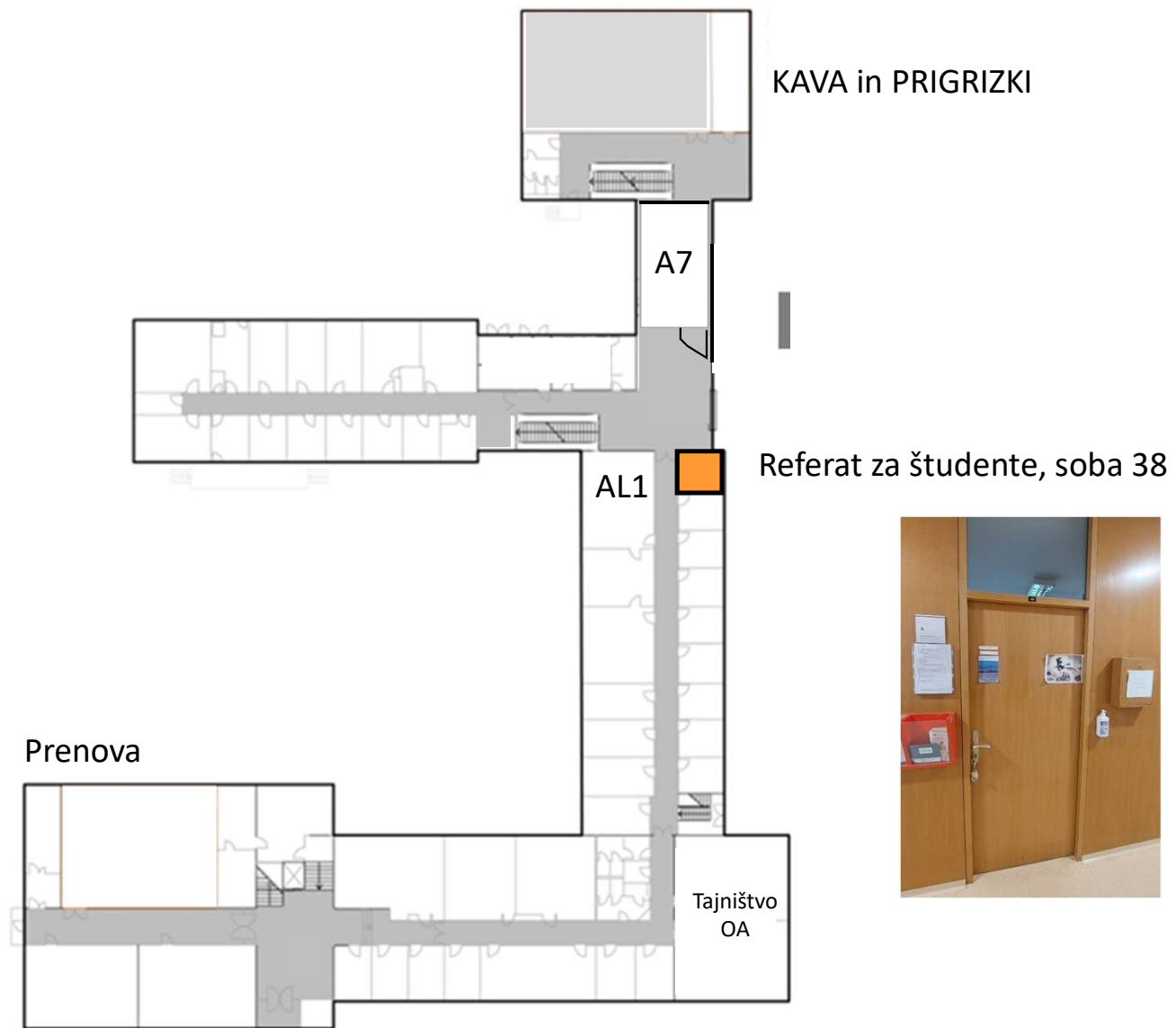
vratarnica

Predavalnici A8, A9

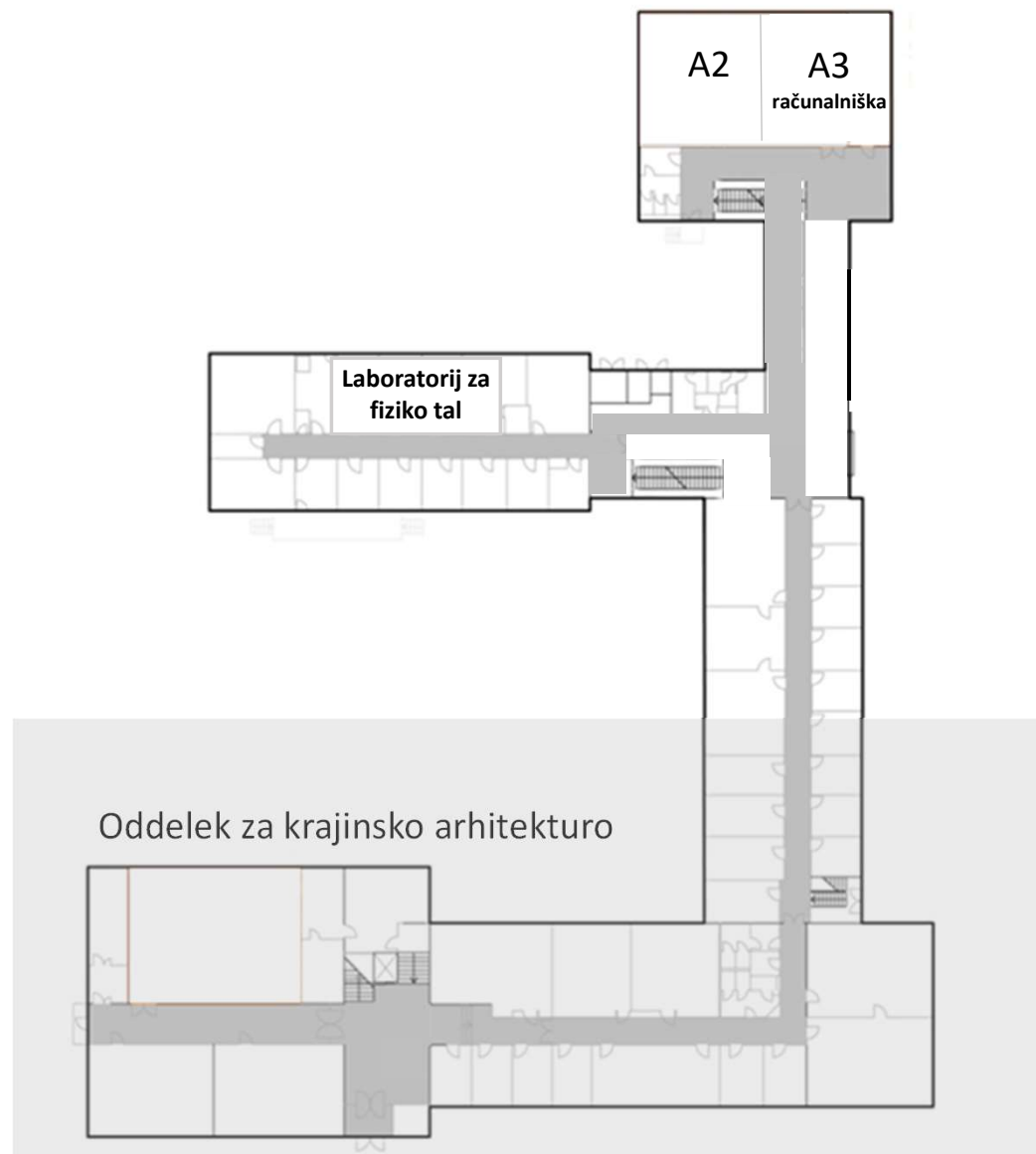
PRITLIČJE



1 NADSTROPJE



2 NADSTROPJE



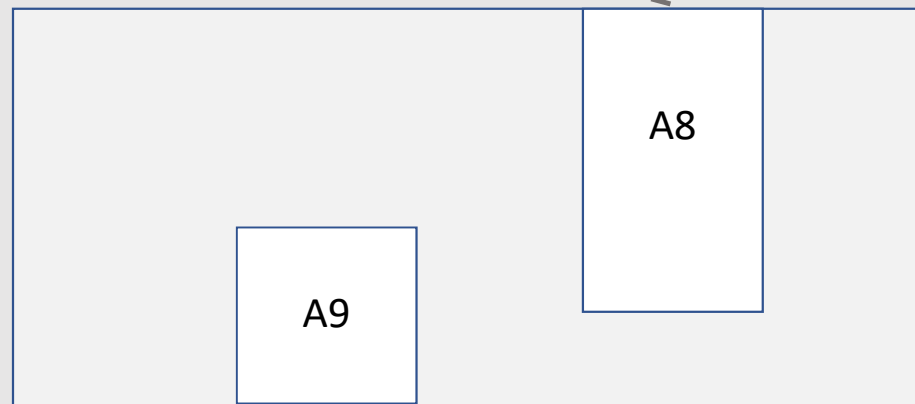


Stavba Oddelka za
agronomijo in KA

VHOD



vratarnica



Urniki: <https://www.bf.uni-lj.si/sl/studij/urniki/>



VIS – visokošolski informacijski sistem

- <https://visbf.uni-lj.si/>
- razpisi izpitnih rokov, prijave na izpite in kolokvije
- evidenca opravljenih obveznosti, evidence ocen
- evidenca obveznosti pri zaključnih delih

Spletna učilnica

- <https://e-pouk.bf.uni-lj.si/>
- informacije o predmetu (izvedbeni načrt)
- gradiva (pdf-ji predavanj, seznam literature)
- naloge (oddaja nalog)
- interaktivne vsebine, on-line predavanja

Mentorica 1 letnika UNI

Prof. dr. Helena Grčman

Helena.Grcman@bf.uni-lj.si

Predmet Pedologija

Mentorica 1 letnika VSŠ

Doc. dr. Zalika Črepinšek

Zalika.Crepinsek@bf.uni-lj.si

Predmet Agrometeorologija

<https://www.bf.uni-lj.si/sl/organiziranost/agronomija/>

Referat za študente - Oddelek za agronomijo, BF

Alenka Slekovec, alenka.slekovec@bf.uni-lj.si; 01 320 3250

ŠTUDIJSKI KOLEDAR BF 2023/2024

OKTOBER						
PO	TO	SR	ČE	PE	SO	NE
						1
2	3	4	5	6	7	8
9	10	11	12	13	14	15
16	17	18	19	20	21	22
23	24	25	26	27	28	29
30	31					

NOVEMBER						
PO	TO	SR	ČE	PE	SO	NE
		1	2	3	4	5
6	7	8	9	10	11	12
13	14	15	16	17	18	19
20	21	22	23	24	25	26
27	28	29	30			

DECEMBER						
PO	TO	SR	ČE	PE	SO	NE
				1	2	3
4	5	6	7	8	9	10
11	12	13	14	15	16	17
18	19	20	21	22	23	24
25	26	27	28	29	30	31

JANUAR						
PO	TO	SR	ČE	PE	SO	NE
1	2	3	4	5	6	7
8	9	10	11	12	13	14
15	16	17	18	19	20	21
22	23	24	25	26	27	28
29	30	31				

FEBRUAR						
PO	TO	SR	ČE	PE	SO	NE
			1	2	3	4
5	6	7	8	9	10	11
12	13	14	15	16	17	18
19	20	21	22	23	24	25
26	27	28	29			

MAREC						
PO	TO	SR	ČE	PE	SO	NE
				1	2	3
4	5	6	7	8	9	10
11	12	13	14	15	16	17
18	19	20	21	22	23	24
25	26	27	28	29	30	31

APRIL						
PO	TO	SR	ČE	PE	SO	NE
1	2	3	4	5	6	7
8	9	10	11	12	13	14
15	16	17	18	19	20	21
22	23	24	25	26	27	28
29	30					

MAJ						
PO	TO	SR	ČE	PE	SO	NE
		1	2	3	4	5
6	7	8	9	10	11	12
13	14	15	16	17	18	19
20	21	22	23	24	25	26
27	28	29	30	31		

JUNIJ						
PO	TO	SR	ČE	PE	SO	NE
					1	2
3	4	5	6	7	8	9
10	11	12	13	14	15	16
17	18	19	20	21	22	23
24	25	26	27	28	29	30

JULIJ						
PO	TO	SR	ČE	PE	SO	NE
1	2	3	4	5	6	7
8	9	10	11	12	13	14
15	16	17	18	19	20	21
22	23	24	25	26	27	28
29	30	31				

AVGUST						
PO	TO	SR	ČE	PE	SO	NE
			1	2	3	4
5	6	7	8	9	10	11
12	13	14	15	16	17	18
19	20	21	22	23	24	25
26	27	28	29	30	31	

SEPTEMBER						
PO	TO	SR	ČE	PE	SO	NE
						1
2	3	4	5	6	7	8
9	10	11	12	13	14	15
16	17	18	19	20	21	22
23	24	25	26	27	28	29
30						

organizirano pedagoško delo
 dela prosti dnevi
 pouka prosti dnevi
 preverjanje znanja in nadomeščanje

pedagoško delo in teden univerze
 izpitna obdobja
 izvedba pedagoškega procesa po dogovoru



Kje nas lahko najdeš?

- Splet: <https://www.bf.uni-lj.si/sl/studij/studentske-strani/>
- Facebook: @StudentskiSvetBF
- E-pošta: studentski.svet@bf.uni-lj.si

ŠSBF



- Splet: <https://www.bf.uni-lj.si/sl/studij/studentske-strani/>
- Facebook: @Bovcka
- Instagram: @bovcka
- E-pošta: sobf.bovcka@gmail.com

ŠOBF



- Splet: <https://www.bf.uni-lj.si/sl/studij/studentske-strani/>
 - Razdelek Tutorstvo

TUTORJI



BRUCI SKEN

